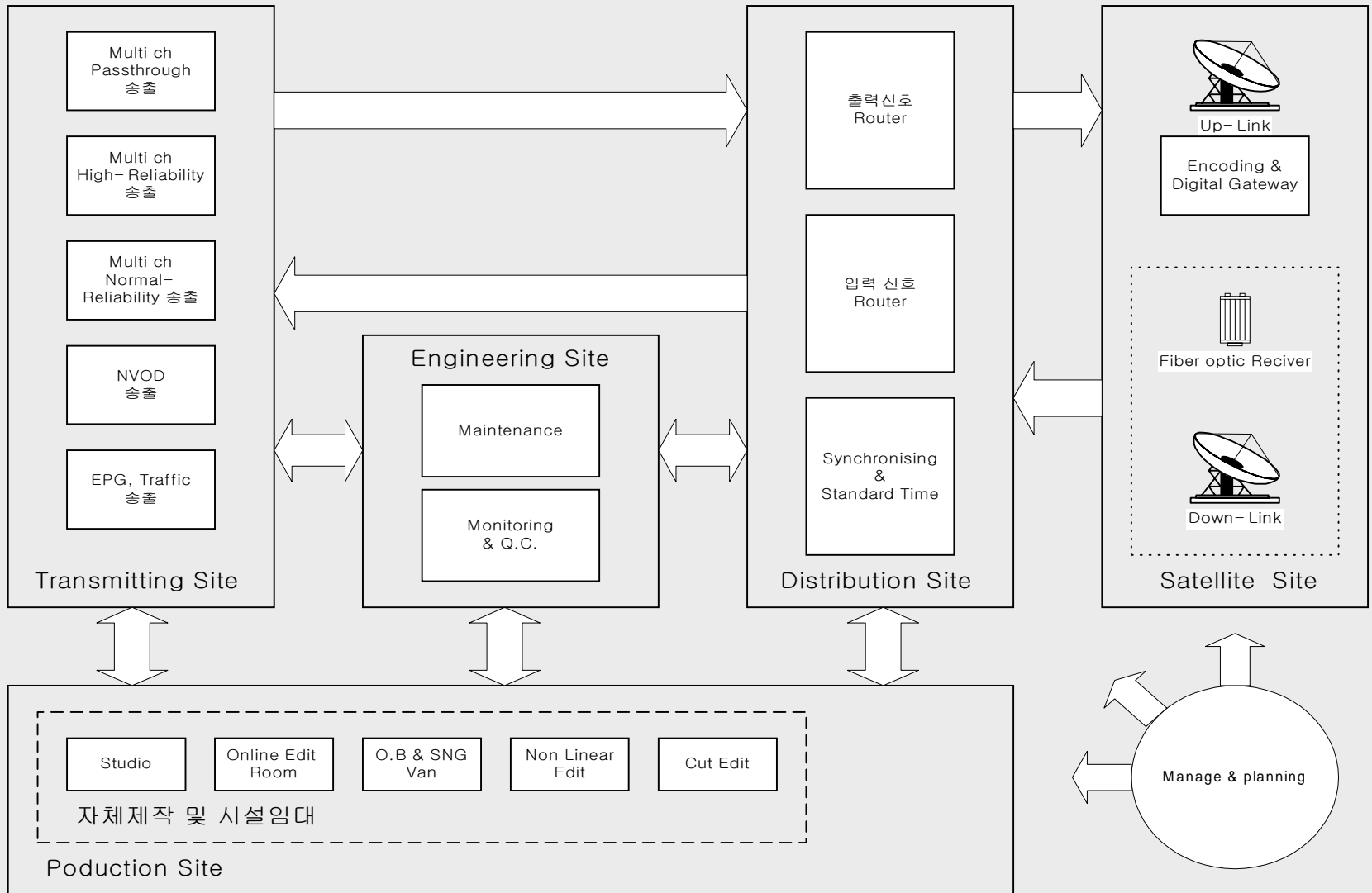


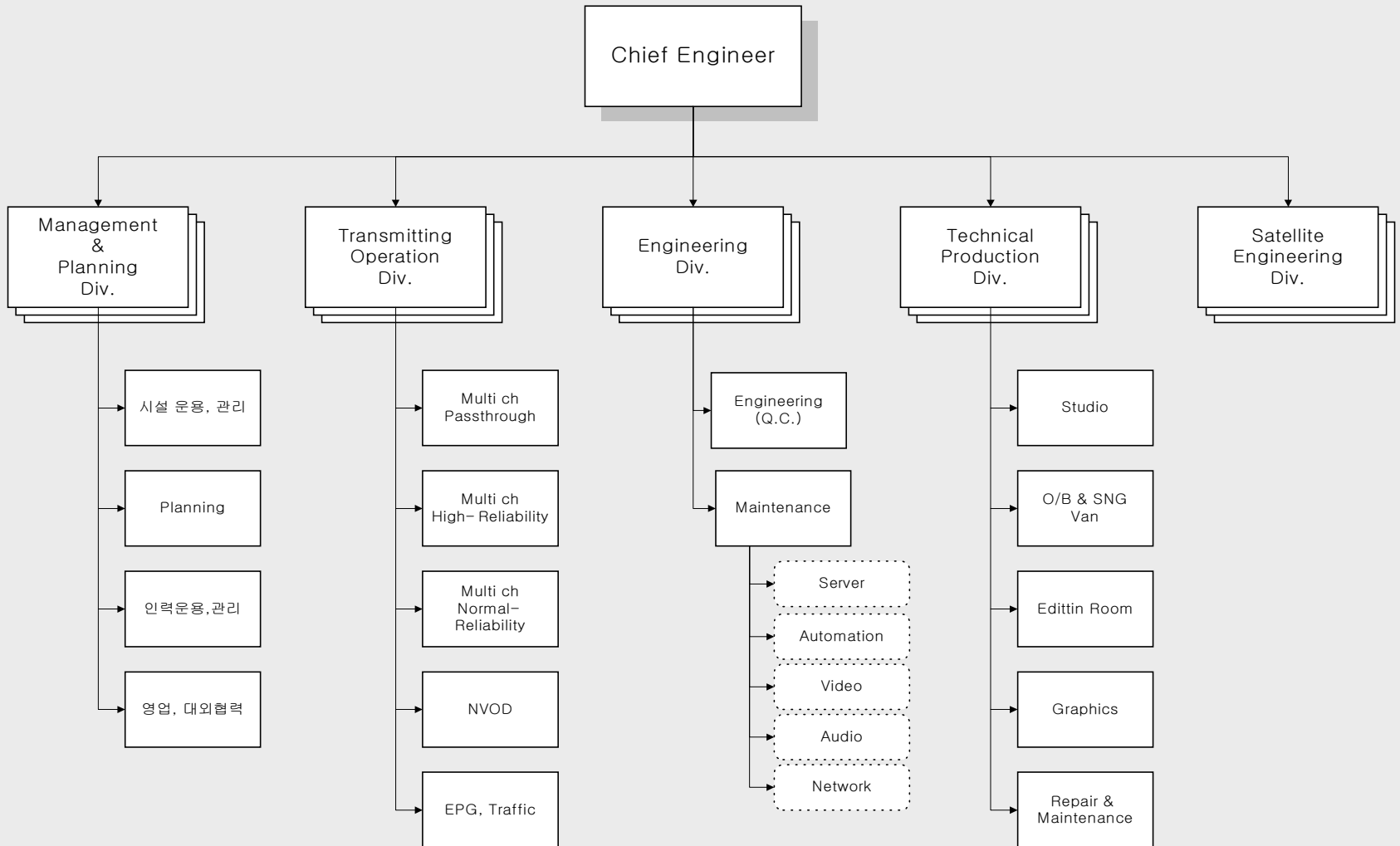
Multi Channel Broadcasting 시설 구축 및 운용

기반시설 구축 idea 및 서비스 방식별 시스템 구축

• Technical Site System Configuration



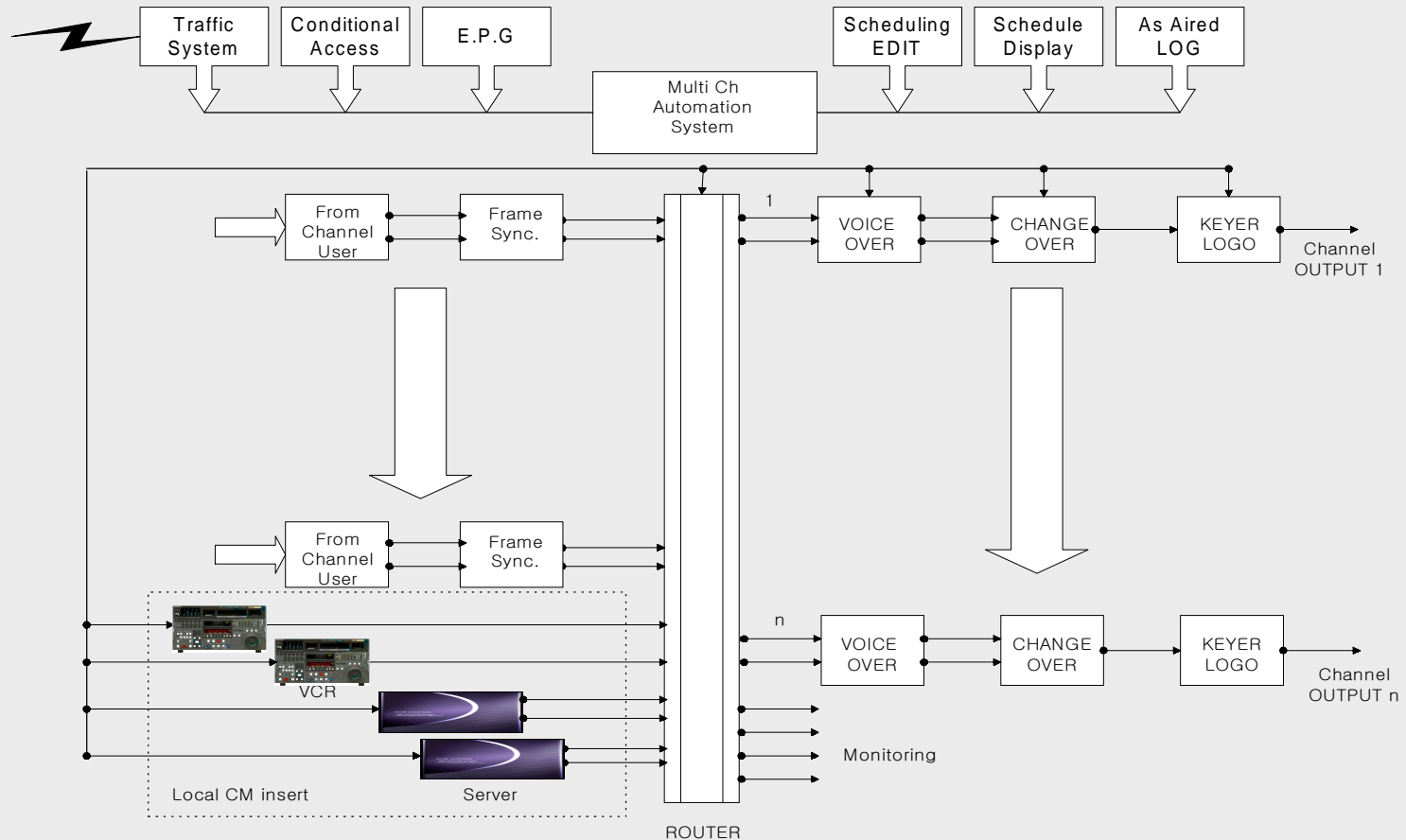
- Technical Division Organization



• Multi Channel Passthrough

- 기존 프로그램 공급사의 프로그램을 송출
- Routing Switcher를 이용한 Cut transition only 운용
- Audio over 및 Logo insert

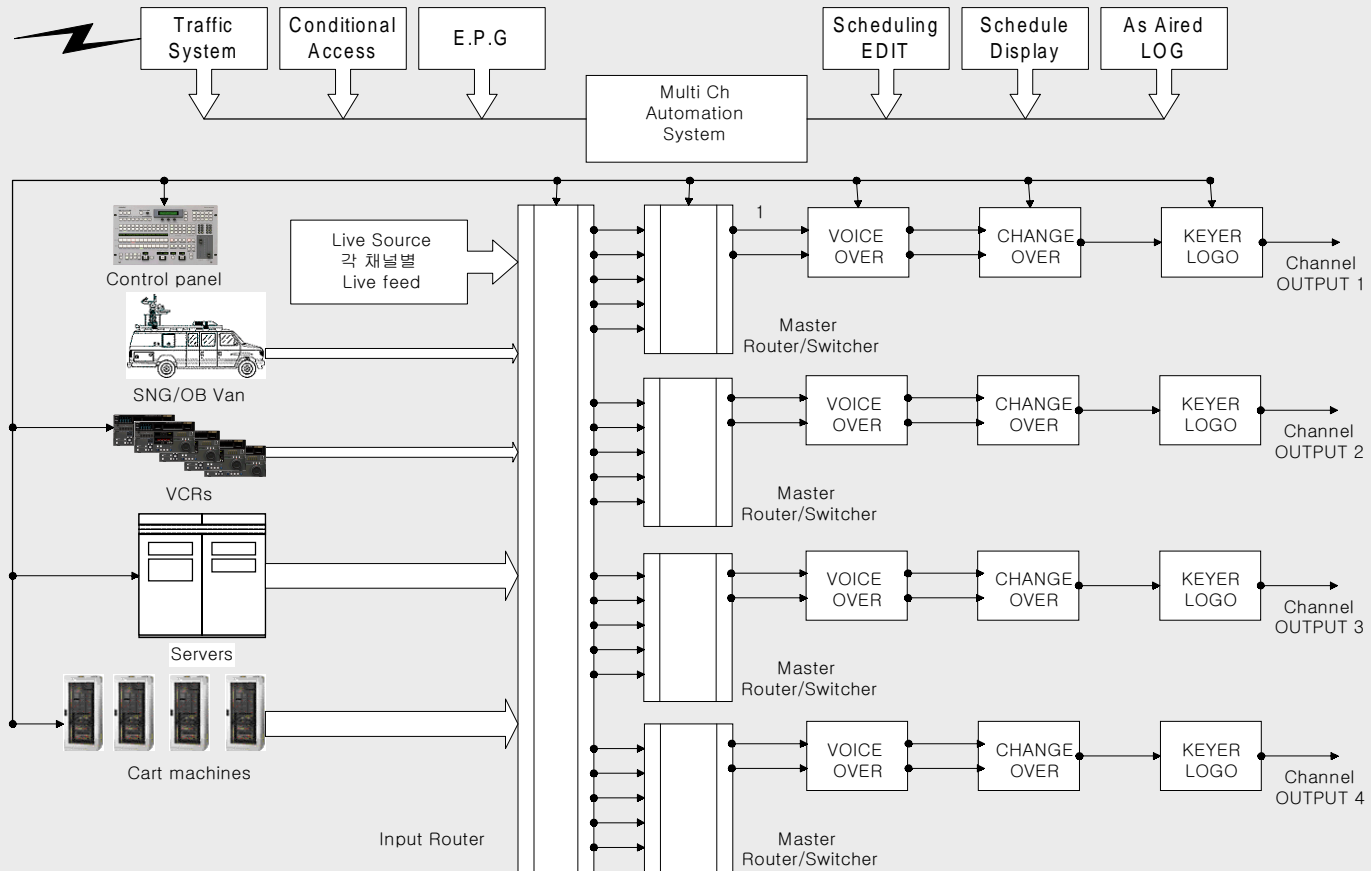
Multi Channel (Pass through) 자동 송출 시스템



- Multi Channel High-reliability

- 자체 송출 및 위탁 송출 채널
- 생방송이 많은 채널(뉴스, 스포츠 등)로서 상당부분 Manual 운용이 필요한 채널
- Customer의 요구에 의해 개별 송출을 요구 받은 채널
- 개별 Master switcher를 채용하여 각 채널별로 모든 Transition 가능 토록 구성, 운용

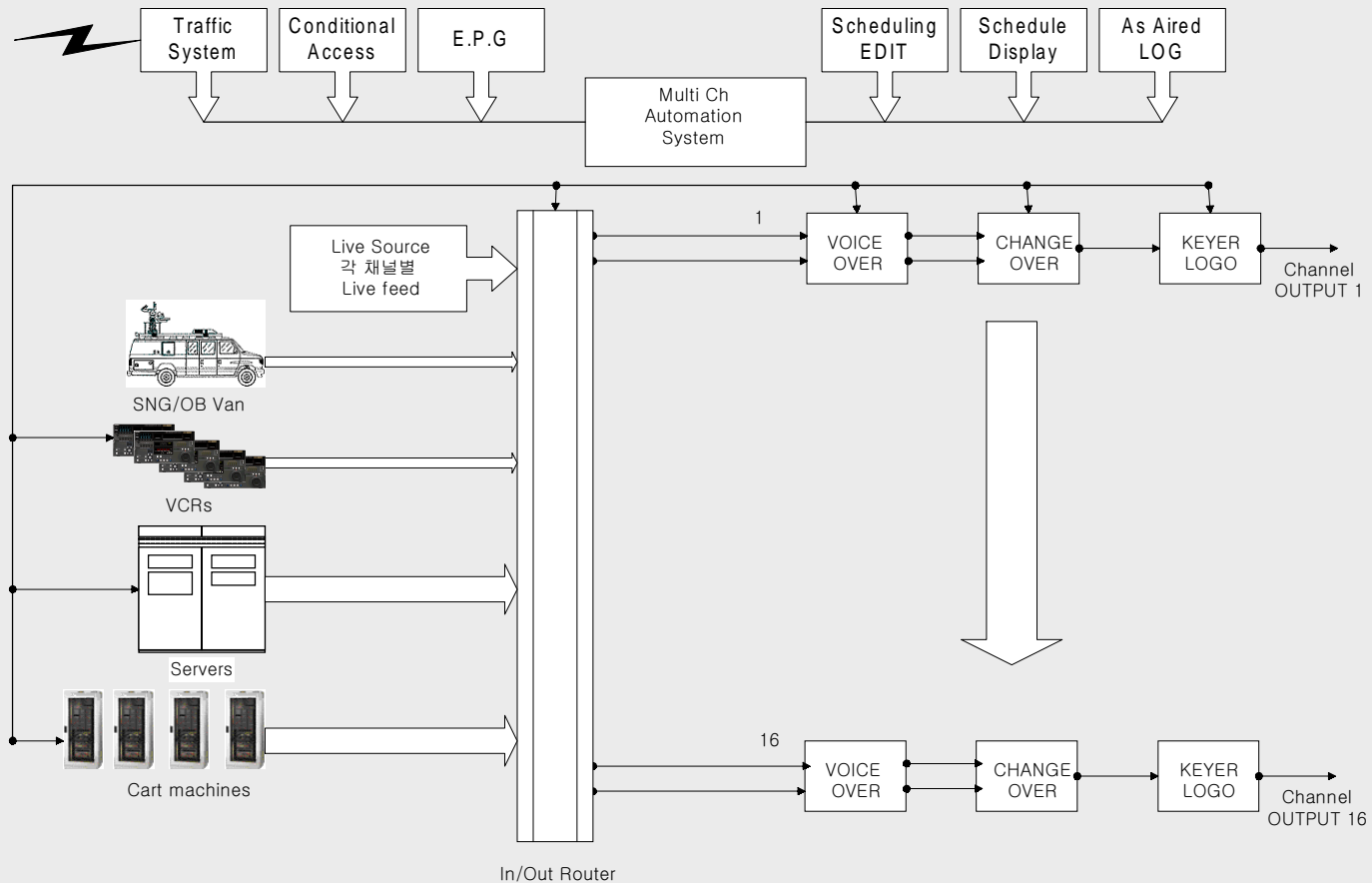
Multi Channel (Self Run- High reliability) 자동 송출 시스템



• Multi Channel Normal-reliability

- 자체 송출 및 위탁 송출 채널
- 사전 녹화 송출이 많은 채널(다큐, 영화, 쇼, 교육 등)로서 상당부분 자동 운용이 가능한 채널
- Routing Switcher를 이용한 Cut transition only 운용
- Audio over 및 Logo insert

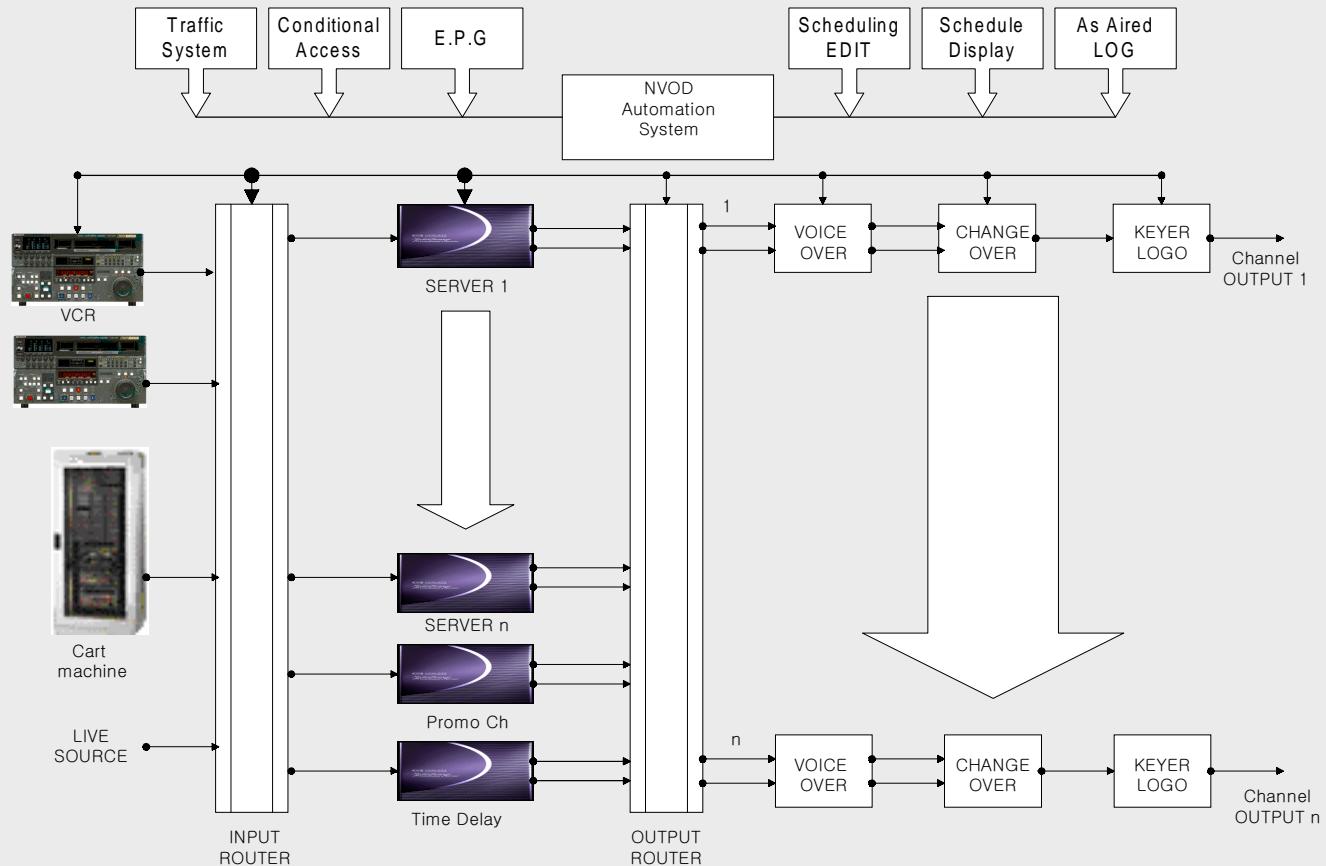
Multi Channel (Self Run- Normal reliability) 자동 송출 시스템



- NVOD (Near Video On Demand)

- 최신영화, 특집 스포츠 등 시청자의 관심도가 높은 프로그램 채널
- 다채널 서버를 이용한 Time Shift Multi Channel 송출
- 자동화 시스템을 이용한 10분~15분 간격의 순차 송출 운용
- 각 채널별 상황안내를 위한 별도의 Guide채널 운용
- Audio over 및 Logo insert

Near Video On Demand (NVOD) 자동 송출 시스템



• E.P.G. & Traffic

- Program Guide Channel 송출
 - Basic Guide Channel
 - PPV(NVOD) Guide Channel
 - Next On Guide Channel
- 각 채널별 운용을 위한 Traffic 업무 (Play List, As Aired Log 등)

E.P.G. Channel 시스템

